

## Migration och psykisk hälsa

Jeanette Westman  
Distriktssköterska, Fittja Vårdcentral  
Doktorand, Centrum för Allmänmedicin

1

## Födelseland och liknande koncept

- Födelseland (geografisk plats)
- Etnicitet (gemensamma kulturella värden)
- Race (biologi) inga betydelsefulla biologiska/genetiska skillnader har hittats\*
- Arbetskraftsinvandrare och flykting refererar till bakgrunden till migrationen
- Utländsk härkomst eller invandrare refererar till person som är född utomlands eller vars föräldrar är födda utomlands.

\* Rosenberg, N.A., et al., *Genetic structure of human populations. Science, 2002. 298(5602): p. 2381-5.*

2

## Migration idag

- I början av 2003 fanns det ca 20 miljoner flyktingar i världen (UNHCR)
- ca 11% av Sveriges befolkning är född utomlands
- ca 30% av befolkningen i Stockholmslän är av utländsk härkomst

3

## Invandring till Sverige

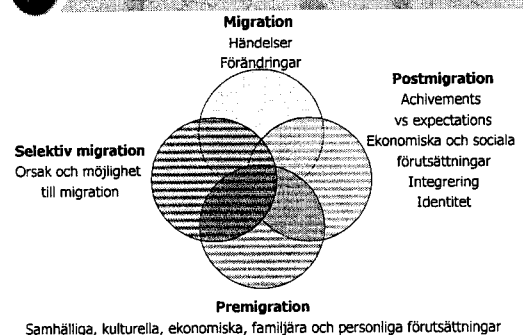
- **1944-46** Europeiska krigsflyktingar t.ex. Tyskland, Polen, Lettland, Finland
- **1947-69** Arbetskraft invandring från Finland, Turkiet, Jugoslavien och övriga Sydeuropa
- **1970-91** Utomeuropeisk invandring t.ex. Iran, Eritrea, Vietnam, Chile, Argentina, övriga syd och Latinamerika, Libanon och Syrien
- **1991-2004** Flyktingar från krig eller förföljelse t.ex. ex-Jugoslavien, Irak, Somalia, Bangladesh

4

## De största invandrargrupperna i Sverige 2002

- |                               |                            |
|-------------------------------|----------------------------|
| • 1. Finland 193,465          | • 9. Germany 38,857        |
| • 2. Former Yugoslavia 73,274 | • 10. Turkey 32,453        |
| • 3. Iraq 55,696              | • 11. Chile 27,153         |
| • 4. Bosnia 52,198            | • 12. Lebanon 20,228       |
| • 5. Iran 51,844              | • 13. Great Britain 15,458 |
| • 6. Norway 43,414            | • 14. United States 14,711 |
| • 7. Poland 40,506            |                            |
| • 8. Denmark 38,870           |                            |

5



6

## Psykisk sjukdom

- ☛ 300-400 miljoner människor (ca 5%) av världens befolkningen lider av psykisk sjukdom.
- ☛ Som är en betydande riskfaktor för självmordsförsök och självmord
- ☛ Självmord är en av de vanligaste dödsorsakerna för personer yngre än 50 år.

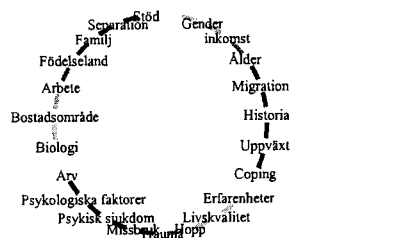
7

## Ekonomisk ställning och psykisk hälsa

- ☛ Låg inkomst och låg social status är väl kända riskfaktorer
- ☛ Utlandsfödda personer har 17% lägre inkomst än svenskfödda personer
- ☛ Men vi vet lite om hur födelseland och inkomst interagerar tillsammans

8

## Faktorer som påverkar



9

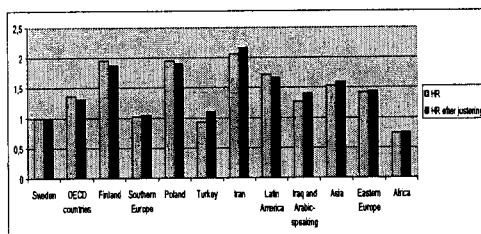
## Frågeställning

Har utlandsfödda individer en ökad risk för psykisk sjukdom och självmordsförsök i jämförelse med svenskfödda individer?

...och kvarstår det eventuella sambandet efter justering för variabler som ålder, civilstånd och socioekonomisk ställning?

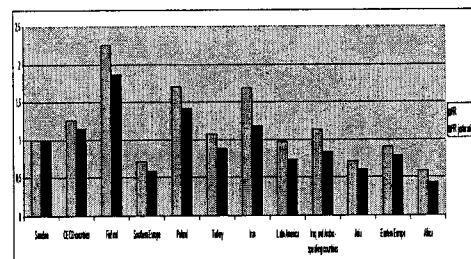
10

## Kvinnor - risk för självmordsförsök före och efter justering för SES



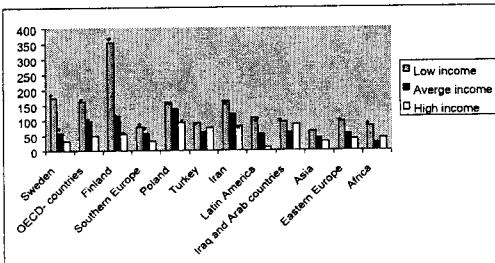
11

## Män - risk för självmordsförsök före och efter justering för SES



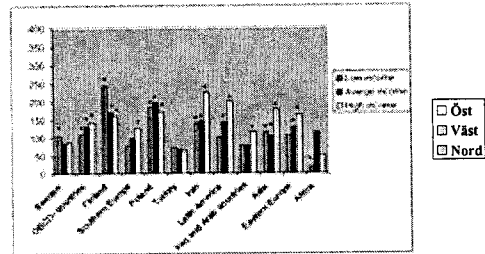
12

### Män - Interaction between place of birth and SES for men 1993-1998.



13

### Kvinnor - interaction between place of birth and SES for women in 1993-98.



14

### Migration och psykisk hälsa

- **Migration** – vare sig den är frivillig eller påtvingad medför stress som ökar individens sårbarhet.
- **Svårigheter** att komma in i det svenska **samhället**, dvs en känsla av utanförskap, språksvårigheter och ekonomiska problem bidrog mer till psykisk ohälsa än tidigare traumatiska händelser.

\* (Sundquist, J., et al., *Impact of ethnicity, violence and acculturation on displaced migrants: psychological distress and psychosomatic complaints among refugees in Sweden*. J Nerv Ment Dis, 2000. 188(6): p. 357-24.)

15

### Nytta?

- Att synliggöra skillnader i psykisk hälsa.
- Identifiera riskgrupper
- Och att på sikt bidra till att förebygga ojämlikhet i hälsa mellan olika grupper i samhället
- Hälsa och ohälsa i olika invandrargrupper är av särskilt intresse enligt WHO

16

### Primärvård?

- Recommended actions in The world health report 2001 from WHO. Mental health: new understanding new hopes.
- 1. Providing treatment in primary care
- 2. Making psychotropic drugs available
- 3. Giving care in the community
- 4. Educating the public
- 5. Involving communities, families and consumers in care

17

### Om mänskliga rättigheter (FN)

- However, the **diversity of peoples**, may **not**, in any circumstances, **serve as a pretext for racial prejudice**. The differences between different peoples are **entirely attributable to geographical, historical, political, economic, social and cultural factors**.
- Such **differences** can in **no case** serve as a pretext for any **rank-ordered classification** of nations or people.
- Any **theory** which involves the claim that **racial or ethnic groups** are **inherently superior or inferior**, thus implying that some would be entitled to dominate or eliminate others, presumed to be inferior, or which bases value judgments on racial differentiation, has **no scientific foundation and is contrary to the moral and ethical principles of humanity**

18