

## **Samverkansavtal**

**mellan**

### **Stockholms läns landsting och Statens beredning för medicinsk utvärdering**

Detta samverkansavtal är upprättat med syfte att Stockholms läns landsting, genom Forum för kunskap och gemensam utveckling, Stockholms medicinska råd (SLL) och Statens beredning för medicinsk utvärdering (SBU) skall utgöra parter i ett arbete kring överföring av kunskap mellan nationell och regional nivå.

#### **Bakgrund**

SLL och SBU har genom åren haft en rad olika samverkansmodeller. Ambassadörer i primärvården prövades under 90-talet och EBM-undervisning har prövats inom kandidatundervisningen vid kirurgkursen på Danderyds sjukhus, samt med basen i privata Medilab har ett nätverk utvecklats i primärvården. Sedan 2001 har SLL startat ett medicinskt programarbete för att utveckla strategier kring införande av evidens i vården. En av grundstenarna i detta arbete har varit att utgå från rapporter framtagna av SBU och andra nationella och internationella aktörer.

Processen kring framtagandet av regionala vårdprogram i Stockholms läns landsting har inneburit att sakkunniga i vården tillsammans och i konsensus skapat dokument som inkluderar evidensbaserade behandlingsriktlinjer. Arbetet förankras i linjen genom ett referensgruppsförfarande. Den del av implementeringen, som inte innebär resurspåverkan, kommer att därvid inträffa bland berörda långt innan det regionala vårdprogrammet är färdigskrivet. Att få genomslag i hela vården är dock inte säkerställt.

## Organisation och upplägg av samverkan

Stockholms medicinska råd (SMR) åtar sig, att för landstingets räkning, utgöra mottagande part avseende färdiga rapporter från SBU.

### *Årliga samverkanskonferenser*

Två gånger per år åtar sig SLL och SBU att träffas för planering av gemensamma projekt i anslutning till aktuella rapporter. Syftet är att SMR på ett strukturerat sätt skall ta emot och hantera SBU rapporterna inom det medicinska programarbetet och hela dess nätverk.

Samverkanskonferenserna innehåller lämpligen en genomgång av 2-3 aktuella SBU-rapporter, tillsammans med berörda medicinska råd från SMR. Huvudfrågeställningarna är

- Vad betyder de nya rönen för oss i SLL
- Hur vet vi var vi står idag (praxis) och,
- Hur kan vi följa och stödja implementering

Samverkansmötena kommer att resultera i konkreta aktivitetsplaner med arbetsfördelning, tidplaner och mål.

### *Rapporters implementering*

Inom SMR fördelas rapporten till berört programråd. Uppdraget till programrådet är att utifrån SBU rapportens evidensbaserade bästa praxis och en kartläggning av klinisk praxis i SLL göra en analys skillnaderna och slutligen göra en konsekvensanalys.

### *Lokala utvärderings- och förändringsprojekt*

Icke kostnadspåverkande projekt kan genomföras i linjen. Kritiska problem identifieras via genombrottsseminarier och enkla förändringar kan genomföras av vårdkedjans aktörer.

### *Lanseringsseminarier*

I tillämpliga fall presenteras SBU-rapporter tillsammans med rapporter framtagna regionalt i lanseringsseminarier, som ett första steg i implementering av evidens i vården.

### *Regional utbildning*

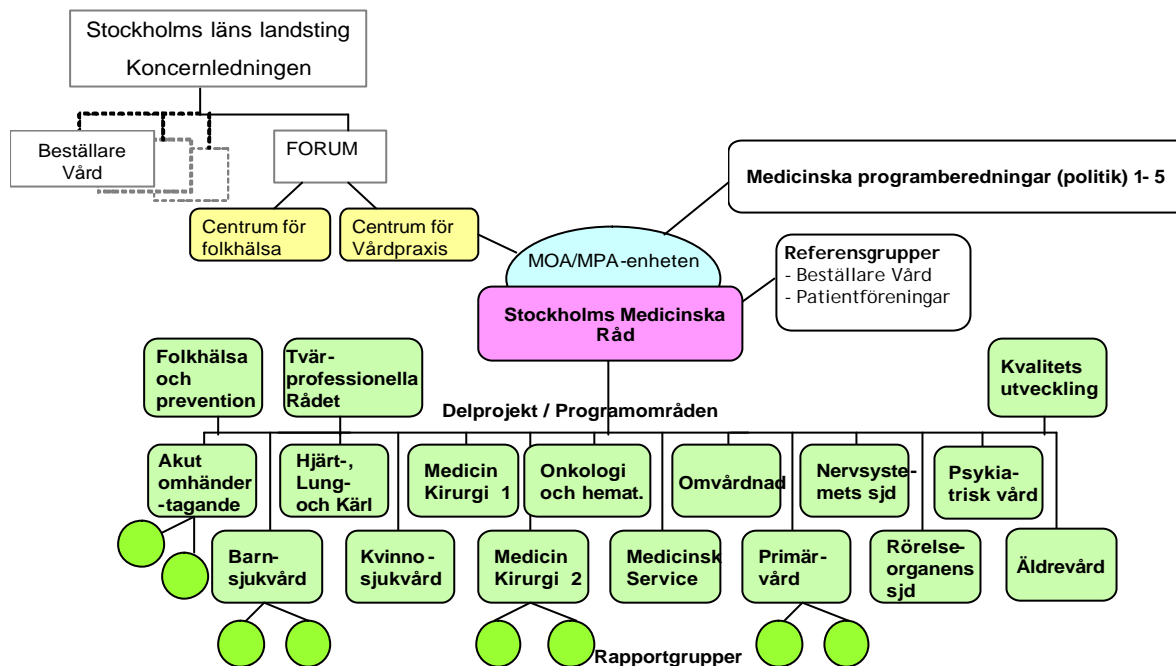
Kurser i evidensbaserad medicin (EBM) kan arrangeras gemensamt efter behov. Möjlighet finns att skraddarsy kurser som riktar sig speciellt till t ex tjänstemän och politiker i landstinget.

## Förslag till SBU:s styrelse

SLL åtar sig att genom SMR årligen, vid lämplig tidpunkt, sammanställa förslag på områden som behöver belysas av SBU i systematiska litteraturoversikter eller "Alert-rapporter". Förslagen ställs till SBU:s styrelse.

## Resurser för samverkan

SMR:s struktur och nätverk om sammanlagt 250 personer kopplas in i implementeringen av SBU-rapporter. Denna resurs är baserad såväl i vården som i beställarorganisationen, arbetar på deltid i det medicinska programarbetet och är till för utveckling av evidensbaserade strategier, varav SBU-rapporter är en utgångspunkt.



SBU delar kostnader med SLL för samverkanskonferenser och gemensamma lanseringsseminarier, samt medverkar med experter och personella resurser enligt den gemensamma planeringen.

## Uppföljning av avtalet

SMR kommer genom dess ordförande att, i samråd med SBU, en gång per år avrapportera till koncernledningen hur arbetet fortskridit och vilka resultat som uppnåtts.

Sören Olofsson  
SLL

Nina Rehnqvist  
SBU