

Landstinget i dag och i framtiden

- Uppdraget att vara finanslandstingsråd
- Bokslut 2014
- Det parlamentariska läget
- Ekonomiska utmaningar och möjligheter
- Verksamhetsmässiga utmaningar och möjligheter



Kristdemokraterna



CENTERPARTIET

Bokslut 2014

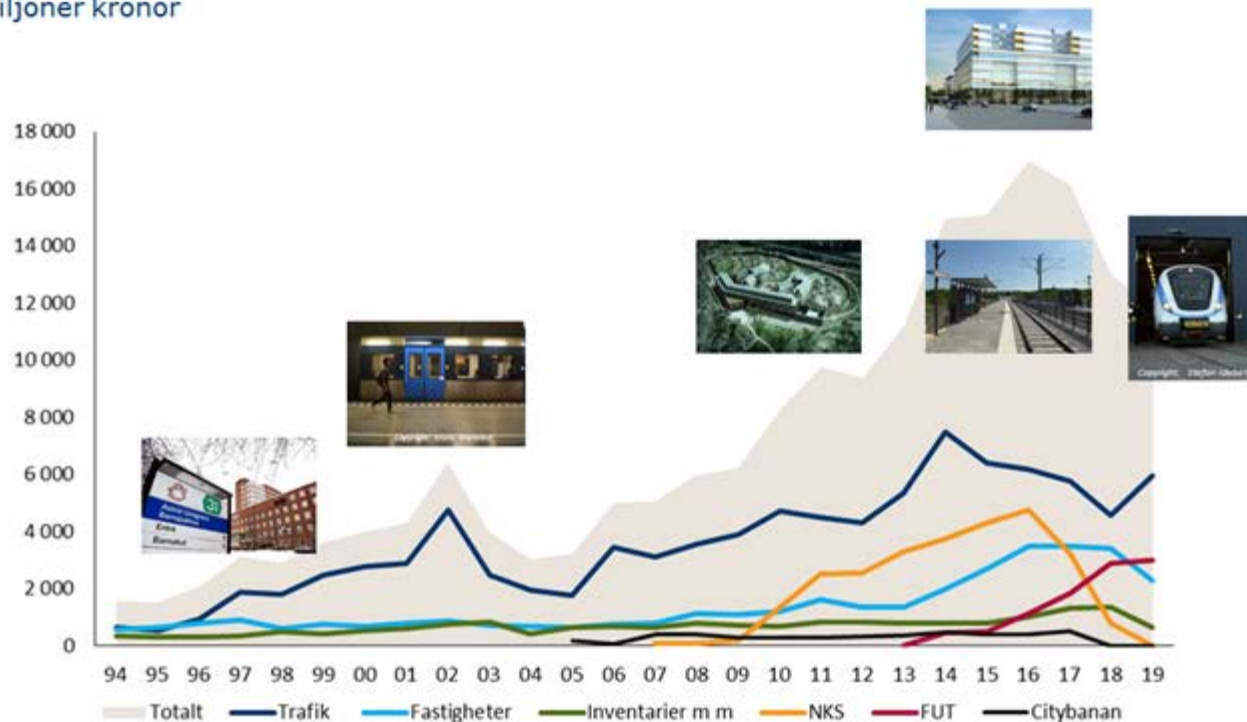
- Ett överskott på 136 mkr (fg år 934)
- Åttonde året i rad med överskott. Oförändrad skatt sedan 2008
- Hög kostnadsökningstakt 6,6%
- Ökning av de samlade skatteintäkterna 3,5%
- Investeringar 14.988 mkr (fg år 11.180)



Landstingets ekonomiska utmaningar

Investeringar 1994 -2019

Miljoner kronor



NKS



Investeringar i sjukhusen



- ✓ Nya operationssalar
- ✓ Nya akutmottagningar
- ✓ Moderna vårdplatser



Trafikinvesteringar



Landstinget ekonomiska utmaningar

- Hög kostnadsökningstakt 6,6% mot långsiktigt hållbart 3-3,5%
- Höga investeringsplaner inom trafiken
- Höga investeringsplaner inom sjukvården
- Den ekonomiska underskotten för akutsjukhusen



Landstingets ekonomiska utmaningar

- Pensionskostnader
- Parlamentariska läget i Riksdagen
- Åderlåtningen av regionens ekonomi genom utjämningsystemet och andra pålagor
- Konjunkturutvecklingen och andra omvärldsfaktorer



Kristdemokraterna



CENTERPARTIET

Glädjeämnen

- En attraktiv region
- Förbättrad tillgänglighet och kvalité inom hälso- och sjukvården
- NKS och Hagastaden
- Stockholmsöverenskommelsen och kollektivtrafiken



Kristdemokraterna

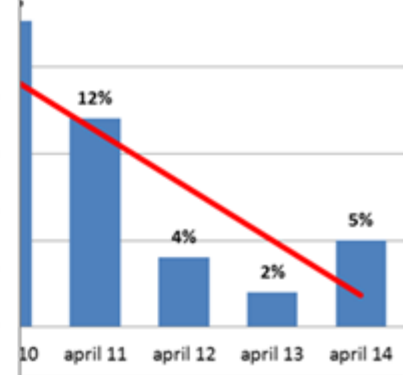
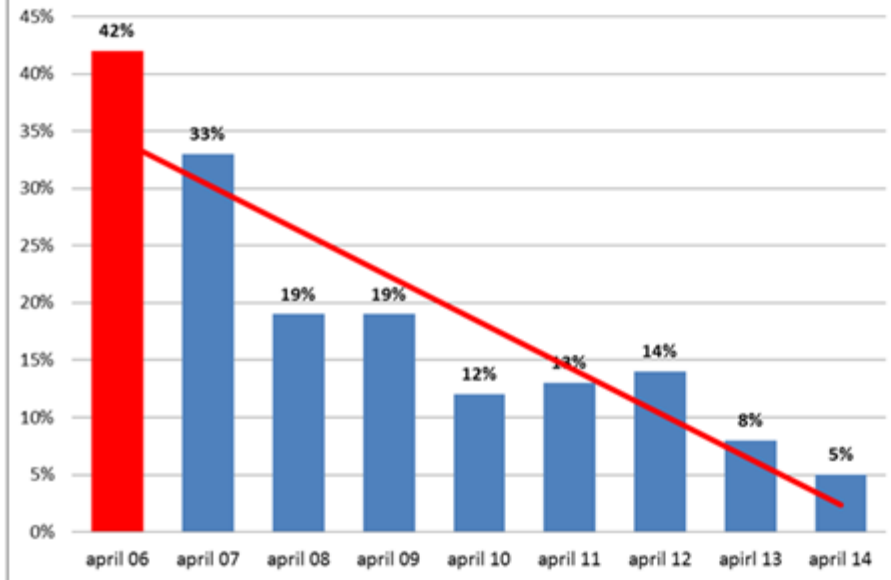


CENTERPARTIET

Andelen patienter som har väntat längre än 90 dagar för att träffa specialistläkare



Andelen patienter som har väntat längre än 90 dagar för en operation eller behandling



Vården

Mål och indikatorer för vården

- ✓ Vård i rätt tid
- ✓ Säker vård
- ✓ Hög effektivitet
- ✓ Högt förtroende för vården
 - Alla mål uppfyllda utom ett, Andelen patienter som får tid för sitt första besök inom 30 dagar inom vårdgarantin. Utfall 70%



Kristdemokraterna



CENTERPARTIET

Trafiken

Mål och indikatorer för trafiken

- ✓ Attraktiva resor
- ✓ Tillgänglighet
- ✓ Effektiva resor
 - Alla mål uppfyllda utom ett. Kostnaden per personkilometer



Kristdemokraterna



CENTERPARTIET

Attraktiv och konkurrenskraftig arbetsgivare

Mål och indikatorer

- ✓ Stolta medarbetare, AKA-index 77
- ✓ Chef- och ledarskap, Ledningsindex 74
- ✓ Systematisk kompetensplanering
 - Alla mål uppfyllda

